

Français

Orthographe (Voir référentiel partie mauve)

- ACCORD = les 3 copains (groupe nominal)
- Homophones

Conjugaison

- Construction du Bescherelle
- L'infinif
- LES TEMPS SIMPLES :
 - L'indicatif présent
 - L'indicatif imparfait
 - L'indicatif futur simple
 - Le conditionnel présent
 - L'impératif présent
- LES TEMPS COMPOSÉS
 - Le passé composé
 - Le plus-que-parfait
 - Le futur antérieur
 - Le conditionnel passé
- Le verbe être et avoir (auxiliaire ou verbe ?) à tous les temps simples sauf (subjonctif)



Grammaire

- Variable-Invariable
- Le nom
- Le déterminant
- L'adjectif (attribut/épithète)
- Les mots invariables :
 - adverbes
 - mots liens (repérage)

Analyse

- Les types de phrases
- Le groupe sujet
- Le verbe et groupe verbal
 - Les compléments du verbe : GCD/GCI
 - L'attribut
- Les compléments de phrase = GCP

Savoir écrire :

- Mon héros de l'écriture
- Silhouette des textes vus cette année (lettre-enveloppe-recette-affiche-invitation-texte descriptif)
- Notion de paragraphe
- Les connecteurs

Savoir lire :

- Les 4 stratégies de lecture

Mathématique

Numération

- Les grands nombres
- Les nombres décimaux (+rôle du zéro)
- Les caractères de divisibilité
- Multiples et diviseurs (PGCD/PPCM)
- Estimer/arrondir
- Les chiffres romains
- Vocabulaire des 4 opérations
- Les propriétés des opérations
 - Compensation
 - Associativité
 - Commutativité
- Les 4 opérations écrites
- La notion de fraction et fractions équivalentes
- Les fractions décimales, pourcentage et nombres décimaux
- Les procédés de calcul mental (X10, X100, X5, X50, X9, X99, ...)
- Les tables de multiplication et leurs dérivés

Solides et figures

Point, ligne et droites

Droites entre elles

Notion de polygones, non polygones

Les polygones

 Quadrilatères (classement, nom, caractéristiques, tracer)

 → Leurs médianes et diagonales

Les triangles (+ hauteur)

Le cercle – le disque

Grandeurs

Longueurs/masses/capacités

- abaque
- conversion
- problème

Les angles

- mesurer
- nommer
- tracer

Le périmètre (polygones et cercle)

La notion d'aire

- Unité d'aire
- Abaque
- Calcul d'aire (rectangle/carré)

Traitement de données

Graphiques

La règle de 3

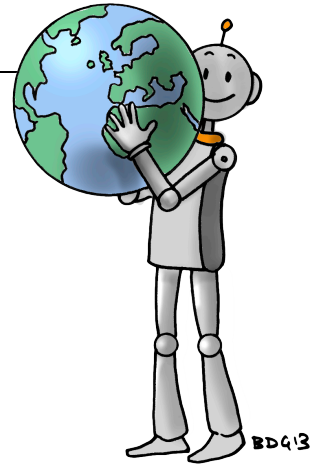
La proportionnalité

PB/PN/T

Eveil

Les élèves doivent réutiliser les documents et la matière découverts en classe et les réutiliser dans une nouvelle situation.

- Le planisphère
- Ligne du temps, les grandes périodes
- Analyse d'une trace du passé (reconstruction, objet, dessin, peinture, etc.)
- L'état de la matière
- Les points cardinaux
- Le système digestif
- Le climat et ses changements
- Les leviers
- L'évolution des espèces
- La Pangée - Les continents – les mouvements tectoniques
- Belgique-Italie
- Les saisons, jour-nuit



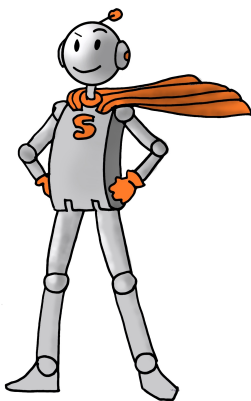
Bon travail !

Des révisions seront effectuées avant les contrôles récapitulatifs durant les jours précédents les examens (normalement dès le vendredi 14 juin).

Les enfants seront évalués sur des exercices (voir feuilles de révisions) et de la matières, définitions qui se trouvent dans « les référentiels » ou dans les feuilles Tip Top (Je retiens mis en fluo).

Les enfants seront amener à corriger leurs feuilles de révisions au jour le jour à la maison, ils pourront encore poser toutes les questions voulues avant les révisions du jour suivant.

Refaire les exercices des révisions est un moyen efficace pour passer une bonne et sereine période de contrôles récapitulatifs. Cette dernière demandera énormément d'énergie à votre enfant, ne lui donner donc pas de travail supplémentaire. Les dossiers seront personnalisés en fonction des besoins, des difficultés de votre enfant.



Madame Hélène

Horaire des contrôles récapitulatifs 2019

Hors session :

savoir écrire : production d'écrit et savoir écouter

Jeudi 17 juin

- savoir lire et écrire 1
- solides et figures

Vendredi 18 juin

- Nombres & opérations
- Eveil

Lundi 21 juin

- Savoir lire et écrire2
- traitement de données

mardi 22 juin

- grandeurs

Bon travail !